

Het

# Ontwerp

De Ingenieur

*De laatste producten en trends:  
intelligente inloopkast, persoonlijk  
horloge en een antischransbord*

STUUR UW REACTIE NAAR: REDACTIE@INGENIEUR.NL

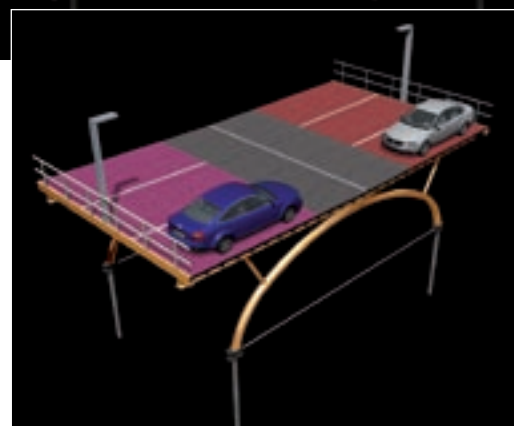
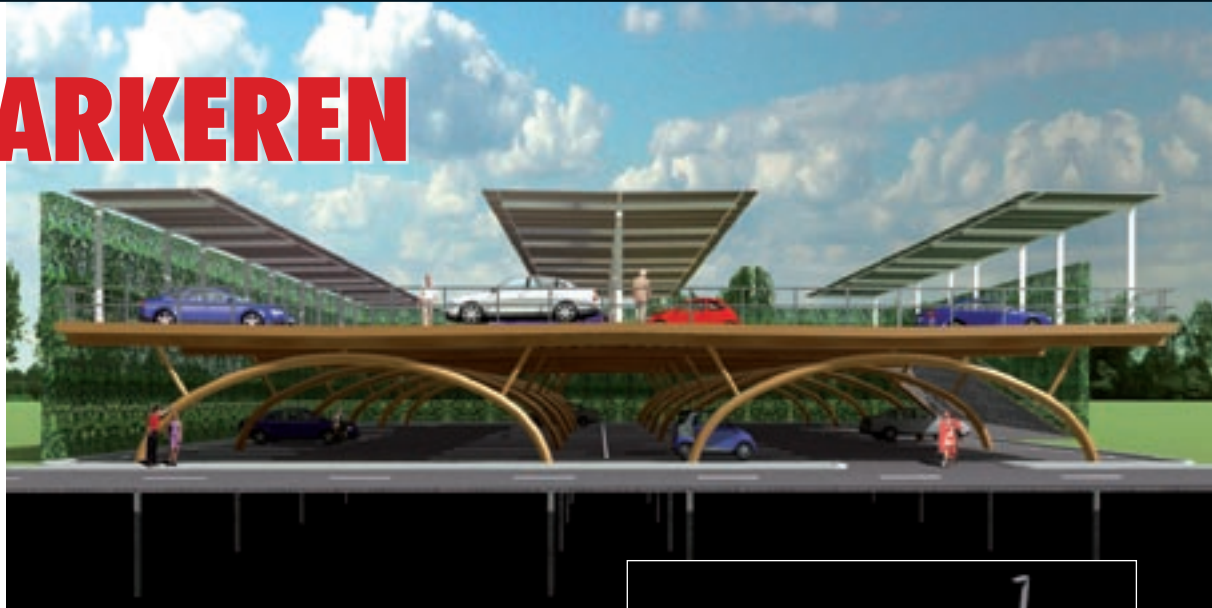
## DUBBEL PARKEREN

De ruimte in Nederland is schaars, maar tegelijkertijd moeten er volgens de regering tot 2015 vijf miljoen parkeerplaatsen bij komen. Ingenieursbureau Tauw meent hiervoor de oplossing te hebben. Samen met het Rotterdamse architectenbureau Moen & Van Oosten bedacht Tauw het P2 Deck, waarmee een bestaand terrein is te overspannen om zo een nieuwe parkeerlaag te realiseren.

Deze parkeertafel bestaat uit modules van 16 bij 7,5 m met zes parkeervakken, die eenvoudig aan elkaar zijn te koppelen. Een module rust op twee stalen boogconstructies, die op een afstand van 7,5 m van elkaar staan. Het gebruik van bogen als stut heeft volgens Bregman twee voordelen. 'Ze zijn constructief sterk en bovendien is het esthetisch aangenaam.'

'Met het P2 Deck is op een gemakkelijke manier de capaciteit van bestaande parkeerterreinen te vergroten', stelt ing. Hans Bregman van Tauw. 'Bovendien is de

overlast minimaal: omdat het bouw materiaal licht is, hoeven er geen grote bouwkranen aan te pas te komen.' De opbouw van een parkeerlaag boven een bestaand terrein is relatief simpel. 'De heipalen gaan in segmenten het parkeerterrein in. Vervolgens worden de boogconstructies aan de heipalen bevestigd. De elementen kunnen hierbij achter en naast elkaar staan. De modules worden aan elkaar gelijmd en daarna volgestort met beton.'



Het P2 Deck kan ook andere functies combineren met parkeren, vult Bregman aan. 'Denk aan het plaatsen van verticale tuinen, verlichting of een grasveldje. Zonnepanelen kunnen oplaadpunten voor elektrische auto's voeden, maar ook de verlichting. Een waterberging onder het bestaande parkeerterrein is ook een optie. De bogen zorgen dan voor de afvoer van het regenwater dat op het P2 Deck valt.'

Volgens Bregman bestaat er veel belangstelling voor de parkeertafel. Onder meer Rotterdam en Bennekom willen hiermee een deel van het ruimte- en parkeerprobleem oplossen.

[www.p2deck.nl](http://www.p2deck.nl)